

**СЗ МТУ ВТ ФАВТ**  
Дата 18.09.2013 № СЗ/З-335

1

**УТВЕРЖДАЮ:**



Старший авиационный начальник  
посадочной площадки

В.А. Тронников

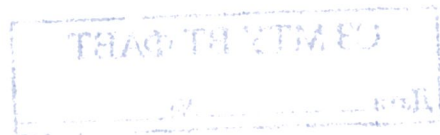
2013 г.

## АЭРОНАВИГАЦИОННЫЙ ПАСПОРТ ПОСАДОЧНОЙ ПЛОЩАДКИ

### «Новый Рудник»

### (УУЬР)

Санкт-Петербург  
2013 г.



ЛИСТ СОГЛАСОВАНИЯ

к АНППП «Новый Рудник»

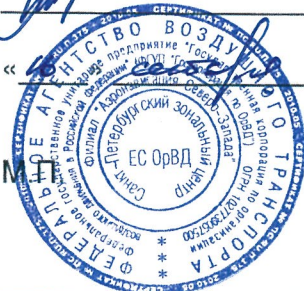
СОГЛАСОВАНО:

Начальник

Санкт-Петербургского ЗЦ ЕС ОрВД

Д.В. Исаев

2013 г.



Начальник

Сыктывкарского РЦ ЕС ОрВД

В.В. Григорьев

«9» сентября 2013 г.



Старший авиационный начальник  
аэродрома Веркута



А.А. Ермаков

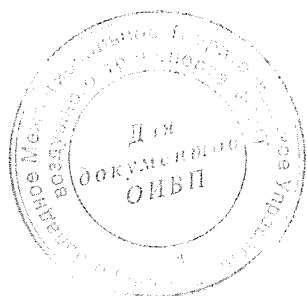
2013 г.





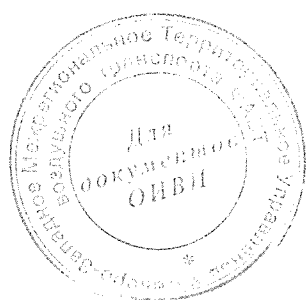
## 2 СОДЕРЖАНИЕ

Лист согласования.	0-1
Регистрация поправок аэронавигационного паспорта посадочной площадки.	0-2
Контрольный лист	0-3
1. Географические и административные данные посадочной площадки.	1-1
2. Время работы служб и средств по обслуживанию на посадочной площадке.	1-2
3. Данные по перронам.	1-3
4. Данные по рулежным дорожкам (РД).	1-4
5. Данные по местам стоянок воздушных судов посадочной площадки.	1-5
6. Данные по местам проверок высотомеров посадочной площадки.	1-6
7. Данные по препятствиям посадочной площадки радиусом 5 км с центром в контрольной точке посадочной площадки	1-7
8. Минимумы посадочной площадки	1-8
9. Физические характеристики посадочной площадки.	1-9
10. Огни приближения и огни ВПП посадочной площадки.	1-10
11. Организация выполнения полетов на посадочной площадке.	1-11
12. Запретные зоны, зоны ограничения полетов, постоянные опасные зоны, специальные зоны.	1-12
13. Данные средств связи на посадочной площадке	1-13
14. Радионавигационные средства и средства посадки посадочной площадки.	1-14
15. Перечень карт (схем) посадочной площадки.	1-15
16. Перечень доказательной документации	1-16
<b>Приложения</b>	<b>2</b>
Карта посадочной площадки.	2 – 1
Карта наземного движения (огни и знаки руления).	2 – 2
Карта препятствий в R=5 км от контрольной точки посадочной площадки.	2 – 3
Карта маршрутов вылета и прибытия.	2 – 4
Карта захода по приборам.	2 – 5
Карта захода на посадку по ПВП ВПП18.	2 – 6
Карта захода на посадку по ПВП ВПП18.	2 – 6.1
Схема концентрации и перелета птиц в окрестностях посадочной площадки.	2 – 7
Схема расположения радиотехнического и метеорологического оборудования.	2 – 8
Схема продольного профиля оси ВПП посадочной площадки.	2 – 9
Схема выполнения маневра для внеочередного захода на посадку или ухода на запасной аэродром.	2 – 10
Справочная информация	3 - 1
Регистрация сверок (проверок АНППП).	

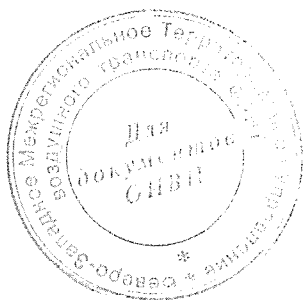


## ЛИСТ СОГЛАСОВАНИЯ

Ф.И.О. лица, ответственного за ведение паспорта посадочной площадки «Новый Рудник»	В.А. Тронников	
Занимаемая должность (служба) ответственного лица.	Директор ООО «Геосервис»	
Приказ (распоряжение) о назначении ответственного лица.	Приказ №25 от 02.09.2013 г.	
Наименование службы	Подпись/дата	Расшифровка подписи
-	-	-
-	-	-







## КОНТРОЛЬНЫЙ ЛИСТ

Лист		Дата	
1. Титульный лист.		21 августа 2013 г.	
2. Содержание		21 августа 2013 г.	
0-1 Лист согласований.		21 августа 2013 г.	
0 - 2 Регистрация поправок в АНППП.		21 августа 2013 г.	
0 - 3 Контрольный лист		21 августа 2013 г.	
Лист	Дата	Лист	Дата
1 --1	21 августа 2013 г.	2.1	21 августа 2013 г.
1 – 2	21 августа 2013 г.	2 – 1	21 августа 2013 г.
1 – 3	21 августа 2013 г.	2 – 2	21 августа 2013 г.
1 – 4	21 августа 2013 г.	2 – 3	21 августа 2013 г.
1 – 5	21 августа 2013 г.	2 – 4	21 августа 2013 г.
1 – 6	21 августа 2013 г.	2 – 5	21 августа 2013 г.
1 – 7	21 августа 2013 г.	2 – 6	21 августа 2013 г.
1 – 8	21 августа 2013 г.	2 – 6.1	21 августа 2013 г.
1 – 9	21 августа 2013 г.	2 – 7	21 августа 2013 г.
1 – 9.1	21 августа 2013 г.	2 – 8	21 августа 2013 г.
1 – 10	21 августа 2013 г.	2 – 9	21 августа 2013 г.
1 – 11	21 августа 2013 г.	2 – 10	21 августа 2013 г.
1 – 12	21 августа 2013 г.	3 - 1	21 августа 2013 г.
1 – 13	21 августа 2013 г.		
1 – 14	21 августа 2013 г.		
1 – 15	21 августа 2013 г.		
1 – 16	21 августа 2013 г.		
Лист		Дата	
Регистрация сверок (проверок АНППП)		21 августа 2013 г.	
В настоящем экземпляре сброшюровано 36 (тридцать шесть) листов.			





# 1. ГЕОГРАФИЧЕСКИЕ И АДМИНИСТРАТИВНЫЕ ДАННЫЕ ПОСАДОЧНОЙ ПЛОЩАДКИ «Новый Рудник»

№ п.п.	Наименования аэронавигационных данных (АНД)	Значение элемента АНД	Доказательная документация
1	2	3	4
1.1	Указатель (индекс) местоположения посадочной площадки	-	-
1.2	Название	«Новый Рудник»	-
1.3	Наименование собственника посадочной площадки	Общество с ограниченной ответственностью «Геосервис»	-
1.4	Юридический адрес собственника посадочной площадки.	190005, Санкт-Петербург, ул. 5-я Красноармейская, д. 20, лит. А, пом. 3Н;	-
1.5	Номер телефона собственника посадочной площадки	8(911)923-55-97	-
1.6	Номер факса собственника посадочной площадки	8(911)923-55-97	-
1.7	E-mail собственника посадочной площадки	GSP-SPB@bk.ru	
1.8	Полное название ближайшего к посадочной площадке крупного населенного пункта	г. Воркута	(8)
1.9	Направление и расстояние от центра города или населенного пункта	A = 312° 3800 м г. Воркута	(8)
1.10	Координаты местоположения контрольной точки посадочной площадки (широта, долгота в градусах, минутах и секундах)	67°31'39"N 063°59'37"E	(1)
1.11	Система координат	ПЗ – 90.02	(1)
1.12	Вид покрытия ВПП посадочной площадки	Асфальт+бетонные плиты	(2)
1.13	Превышение (абсолютная высота) контрольной точки посадочной площадки (м)	172	(1)
1.14	Магнитное склонение посадочной площадки (в градусах)	+24	(1)
1.15	Ограничения на посадку на ВПП	56 тонн	(9)
1.16	Подразделения, базирующиеся на посадочной площадке	нет	-



## 2. ВРЕМЯ РАБОТЫ СЛУЖБ И СРЕДСТВ ПО ОБСЛУЖИВАНИЮ ПОСАДОЧНОЙ ПЛОЩАДКИ «Новый Рудник»

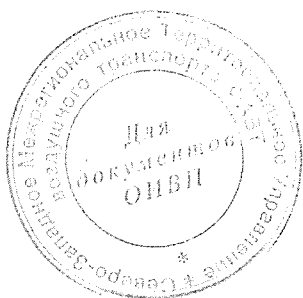
№ п.п.	Наименования аэронавигационных данных (АНД)	Значение элемента АНД	Доказате льная документ ация
1	2	3	4
2.1	Администрация посадочной площадки	ПН-ПТ: 0500-1400 СБ, ВС, празд.: не работает	-
2.2	Аэропорт	-	-
2.3	Таможня и иммиграционная служба	-	-
2.4	Медицинская и санитарная служба	-	-
2.5	Бюро САИ по проведению инструктажа	-	-
2.6	Бюро информации ОВД	-	-
2.7	Метеорологическое бюро по проведению инструктажа	-	-
2.8	Служба воздушного движения (ОВД)	-	-
2.9	Служба заправки топливом	-	-
2.10	Служба оформления и обработки	-	-
2.11	Служба обеспечения безопасности	-	-
2.12	Служба противообледенительной обработки	-	-
2.13	Служба поискового и аварийно- спасательного обеспечения полетов	-	-
2.14	Служба обеспечения бортовым питанием	-	-
2.15	Медицинская служба	-	-
2.16	Аэродромная служба	-	-



### 3. ДАННЫЕ ПО ПЕРРОНАМ ПОСАДОЧНОЙ ПЛОЩАДКИ «Новый Рудник»

№ п.п.	Наименования аэронавигационных данных (АНД)	Значение элемента АНД	Доказательная документация
Перроны на посадочной площадке отсутствуют.			
1	2	3	4
3.1	Наименование перрона	-	
3.1.1	Тип покрытия перрона	-	
3.1.2	Прочность покрытия перрона (PCN) <sup>1)</sup>	-	
3.1.3	Обозначение точки границы перрона	-	
3.1.4	Координаты точки границы перрона (широта, долгота в градусах, минутах, секундах)	-	

<sup>1)</sup> PCN – классификационное число покрытия ВПП.



**4. ДАННЫЕ ПО РУЛЕЖНЫМ ДОРОЖКАМ (РД)  
ПОСАДОЧНОЙ ПЛОЩАДКИ «Новый Рудник»**

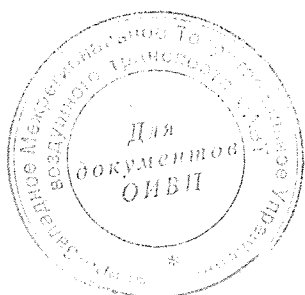
№ п.п.	Наименования аэронавигационных данных (АНД)	Значение элемента АНД	Доказательная документация
<b>Рулежные дорожки на посадочной площадке отсутствуют.</b>			
<b>1</b>	<b>2</b>	<b>3</b>	<b>4</b>
4.1	<b>РД:</b>	-	-
4.1.1	Обозначение РД	РД1	(2)
4.1.2	Тип покрытия РД	Асфальт+ бетонные плиты	(2)
4.1.3	Прочность покрытия РД (PCN)	-	-
4.1.4	Протяженность РД (м)	128	(2)
4.1.5	Ширина РД (м)	12	(2)
4.1.6	Маркировка РД	-	-
4.1.7	Истинный пеленг (азимут) РД (в градусах и сотых долях градуса)	113,90/293,90	(1)
4.1.8	Магнитный пеленг (азимут) РД (в градусах и сотых долях градуса)	89,90/269,90	(1)





**5. ДАННЫЕ ПО МЕСТАМ СТОЯНОК ВОЗДУШНЫХ СУДОВ  
ПОСАДОЧНОЙ ПЛОЩАДКИ «Новый Рудник»**

№ п.п.	Наименования аэронавигационных данных (АНД)	Значение элемента АНД	Доказательная документация
<b>Стоянки ВС на посадочной площадке отсутствуют. Для стоянок используются ИВПП и РД1</b>			
1	2	3	4
5.1	Обозначение	-	-
5.1.1	Координаты местоположения точки установки переднего колеса (широта, долгота в градусах, минутах, секундах)	-	-
5.1.2	Прочность покрытия (PCN)	-	-
5.1.3	Тип покрытия	-	-



**6. ДАННЫЕ ПО МЕСТАМ ПРОВЕРКИ ВЫСОТОМЕРОВ  
ПОСАДОЧНОЙ ПЛОЩАДКИ «Новый Рудник»**

<b>№ п.п.</b>	<b>Наименования аэронавигационных данных (АНД)</b>	<b>Значение элемента АНД</b>	<b>Доказательная документация</b>
<p align="center"><b>Специальные места для проверок высотомеров на посадочной площадке отсутствуют.</b></p> <p align="center"><b>Для проверки высотомеров используется зона приземления и отрыва (TLOF)</b></p>			
<b>1</b>	<b>2</b>	<b>3</b>	<b>4</b>
6.1	Местоположение	TLOF	(1)
6.2	Превышение (абсолютная высота) (м)	172	(1)
6.3	Геодезическая высота <sup>1)</sup> (м)	166	(1)

<sup>1)</sup> Геодезическая высота – высота, измеренная относительно поверхности эллипсоида.



**7. ДАННЫЕ ПО ПРЕПЯТСТВИЯМ ПОСАДОЧНОЙ ПЛОЩАДКИ  
В РАДИУСЕ 5 КМ С ЦЕНТРОМ В КОНТРОЛЬНОЙ ТОЧКЕ  
ПОСАДОЧНОЙ ПЛОЩАДКИ «Новый Рудник»**

Идентификатор (№ п.п.) препятствия	Наименование препятствия	Широта препятствия  (в градусах, минутах, секундах)	Долгота препятствия  (в градусах, минутах, секундах)	Превышение (абсолютная высота)  (м)	Геодезическая высота  (м)	Вид / цвет маркировки	Доказательная документация
1	2	3	4	5	6	7	8
<b>7.1 Препятствия в радиусе 5 км от КТА посадочной площадки</b>							
УУБР 200001 <sup>1)</sup>	Вышка	673145с	0635754в	202	197		(1)
УУБР 200002	Горняцкий	673143с	0640747в	239	235		
УУБР 200003	Надшахтное здание 40	673134с	0640107в	323	318		
УУБР 200004	Надшахтное здание 2	673343с	0640001в	321	316		
УУБР 200005	Ретранслятор	673105с	0640456в	328	323		
УУБР 200006	Террикон1	673225с	0635955в	198	194		
УУБР 200007	Террикон2	673216с	0640016в	199	194		
УУБР 200008	Террикон3	673226с	0640058в	199	194		
УУБР 200009	Труба ТЭЦ	673002с	0640114в	262	257		
УУБР 200010	Труба	673140с	0640113в	303	298		
УУБР 200011	Холм204	673150с	0635643в	203	198		
УУБР 200012	Холм204-1	673155с	0635648в	199	194		
УУБР 200013	Холм204-2	673208с	0635704в	189	184		
УУБР 200014	Холм204-3	673216с	0635713в	179	174		
УУБР 200015	Холм204-4	673225с	0635725в	169	164		
УУБР 200016	Холм204Б-1	673146с	0635709в	199	194		
УУБР 200017	Холм204Б-2	673139с	0635748в	189	184		
УУБР 200018	Холм204Б-3	673136с	0635807в	179	174		
УУБР 200019	Холм204Б-4	673128с	0635848в	169	165		
УУБР 200020	Вышка Ш5	673346с	0640559в	159	154		

УУБР 200001<sup>1)</sup>, где

УУБР – обозначение посадочной площадки

2 – район в радиусе 5 км от КТПП

00001 – номер препятствия



## 8. МИНИМУМЫ ПОСАДОЧНОЙ ПЛОЩАДКИ «Новый Рудник»

№ п.п.	Наименование элемента аэронавигационных данных (АНД)	Значение элемента АНД	Доказательная документация
1	2	3	4
8.1	Минимумы посадочной площадки для взлета		
8.1.1	Тип ВС	-	-
8.1.1.1	Ннго	-	-
8.1.1.2	Видимость с огнями ВПП день	-	-
8.1.1.3	Видимость с огнями ВПП ночь	-	-
8.1.1.4	Видимость без огней ВПП день	-	-
8.1.1.5	Видимость без огней ВПП ночь	-	-
8.2	Минимумы посадочной площадки для посадки	-	-
8.2.1	Тип ВС	-	-
8.2.1.1	РМС (ИЛС) Авт	-	-
8.2.1.2	РМС (ИЛС) Дир	-	-
8.2.1.3	РМС (ИЛС) ПСП	-	-
8.2.1.4	РСП/ОСП	-	-
8.2.1.5	РСП	-	-
8.2.1.6	ОСП	-	-
8.2.1.7	ОПРС	-	-
8.2.1.8	ОПРС обратного старта	-	-
8.2.1.9	ВЗП	-	-

Полеты на посадочную площадку «Новый Рудник» осуществляются по ПВП и минимумы посадочной площадки «Новый Рудник» для полетов ВС по ПВП определяются Правилами визуальных полетов в соответствии со статьями 3.33, 3.33.1, 3.33.2, 3.112 ФАП «Подготовка и выполнение полетов в гражданской авиации Российской Федерации».





**9. ФИЗИЧЕСКИЕ ХАРАКТЕРИСТИКИ ВПП  
ПОСАДОЧНОЙ ПЛОЩАДКИ «Новый Рудник»**

№ п.п.	Наименования аэронавигационных данных (АНД)	Значение элемента АНД	Доказательная документация
1	2	3	4
9.1	<b>Обозначение ВПП</b>	<b>ВПП36</b>	(2)
9.1.1	Класс ВПП	Не классифицирована	(2)
9.1.2	Длина ВПП (м)	132	(2)
9.1.3	Ширина ВПП (м)	20	(2)
9.1.4	Прочность искусственного покрытия ВПП (PCN)	-	-
9.1.5	Координаты порога ВПП36 (широта, долгота в градусах, минутах, секундах)	673137с 0635935в	(1)
9.1.6.	Абсолютная высота порога ВПП36 (м)	172	(1)
9.1.7	Истинный азимут (пеленг) ВПП36 (в градусах)	24	(1)
9.1.8	Магнитный азимут (пеленг) ВПП36 (в градусах)	360	(1)
9.1.9	Тип посадочной площадки	На уровне поверхности	(2)
9.1.10	Координаты геометрического центра TLOF (широта, долгота в градусах, минутах, секундах)	673139с 0635937в	(1)
9.1.11	Длина зоны приземления и отрыва TLOF (м)	20	(2)
9.1.12	Ширина зоны приземления и отрыва TLOF (м)	20	(2)
9.1.13	Уклон TLOF	-	-
9.1.14	Тип поверхности TLOF	Асфальт + бетонные плиты	(2)
9.1.15	Несущая способность зоны TLOF (т.).	56 т	(2)
9.1.16	Тип зоны конечного этапа захода на посадку и взлета (FATO).	Необорудованная	(2)
9.1.17	Истинный пеленг FATO	024°	(1)
9.1.18	Длина FATO (м)	132	(2)
9.1.19	Ширина FATO (м).	20	(2)
9.1.20	Уклон FATO	-	-
9.1.21	Тип поверхности FATO	Асфальт +бетонные плиты	(2)
9.1.22	Длина зоны безопасности (м)	182	(2)
9.1.23	Ширина зоны безопасности (м)	70	(2)
9.1.24	Тип поверхности зоны безопасности	Грунт	(2)
9.1.25	Длина полосы свободной от препятствий	50 м	(2)
9.2	<b>Обозначение ВПП</b>	<b>ВПП18</b>	(2)
9.2.1	Класс ВПП	Не	(2)



		классифицирована	
9.2.2	Длина ВПП (м)	132	(2)
9.2.3	Ширина ВПП (м)	20	(2)
9.2.4	Прочность искусственного покрытия ВПП (PCN)	-	-
9.2.5	Координаты порога ВПП18 (широта, долгота в градусах, минутах, секундах)	673141с 0635940в	(1)
9.2.6.	Абсолютная высота порога ВПП18 (м)	173	(1)
9.2.7	Истинный азимут (пелен) ВПП18 (в градусах)	204	(1)
9.2.8	Магнитный азимут (пелен) ВПП18 (в градусах)	180	(1)
9.2.9	Тип посадочной площадки	На уровне поверхности	(2)
9.2.10	Координаты геометрического центра TLOF (широта, долгота в градусах, минутах, секундах)	673139с 0635937в	(1)
9.2.11	Длина зоны приземления и отрыва TLOF (м)	20	(2)
9.2.12	Ширина зоны приземления и отрыва TLOF (м)	20	(2)
9.2.13	Уклон TLOF	-	-
9.2.14	Тип поверхности TLOF	Асфальт + бетонные плиты	(2)
9.2.15	Несущая способность зоны TLOF (т.).	56 т	(2)
9.2.16	Тип зоны конечного этапа захода на посадку и взлета (FATO).	Необорудованная	(2)
9.2.17	Истинный пеленг FATO	204°	(1)
9.2.18	Длина FATO (м)	132	(2)
9.2.19	Ширина FATO (м).	20	(2)
9.2.20	Уклон FATO	-	-
9.2.21	Тип поверхности FATO	Асфальт+бетонные плиты	(2)
9.2.22	Длина зоны безопасности (м)	182	(2)
9.2.23	Ширина зоны безопасности (м)	70	(2)
9.2.24	Тип поверхности зоны безопасности	Грунт	(2)
9.2.25	Длина полосы свободной от препятствий	50	(2)



# **10. ОГНИ ПРИБЛИЖЕНИЯ И ОГНИ ПОСАДОЧНОЙ ПЛОЩАДКИ** **«Новый Рудник»**

№ п.п.	Наименования аэронавигационных данных (АНД)	Значение элемента АНД	Доказате льная документ ация
1	2	3	4
10.1	<b>Обозначение ВПП</b>	-	-
10.1.1	Тип системы огней приближения	-	-
10.1.2	Протяженность системы огней приближения	-	-
10.1.3	Сила света системы огней приближения	-	-
10.1.4	Огни порога ВПП (входные)	-	-
10.1.5	Огни фланговых горизонтов зоны приземления	-	-
10.1.6	Система визуальной индикации глissады	-	-
10.1.7	Наклон глissады	-	-
10.1.8	Местоположение системы визуальной индикации глissады	-	-
10.1.9	Протяженность огней зоны приземления ВПП	-	-
10.1.10	Протяженность огней осевой линии ВПП	-	-
10.1.11	Сила света огней осевой линии ВПП	-	-
10.1.12	Интервалы установки огней осевой линии ВПП	-	-
10.1.13	Цвет огней осевой линии ВПП	-	-
10.1.14	Протяженность посадочных (боковых) огней ВПП.	-	-
10.1.15	Интервалы установки посадочных (боковых) огней ВПП.	-	-
10.1.16	Сила света посадочных (боковых) огней ВПП.	-	-
10.1.17	Цвет посадочных (боковых) огней ВПП.	-	-
10.1.18	Цвет ограничительных огней ВПП	-	-
10.1.19	Огни фланговых горизонтов зоны торможения	-	-
10.1.20	Огни зоны FATO	-	-
10.1.20.1	Интервалы установки огней зоны FATO	-	-
10.1.20.2	Сила света огней зоны FATO	-	-
10.1.20.3	Цвет огней зоны FATO	-	-
10.1.21	Огни зоны TLOF	-	-
10.1.21.1	Интервалы установки огней зоны TLOF	-	-
10.1.21.2	Сила света огней зоны TLOF	-	-
10.1.21.3	Цвет огней зоны TLOF	-	-
10.1.22	Цвет вертодромного импульсного маяка	-	-



# **11. ОРГАНИЗАЦИЯ ВЫПОЛНЕНИЯ ПОЛЕТОВ НА ПОСАДОЧНОЙ ПЛОЩАДКИ «Новый Рудник»**

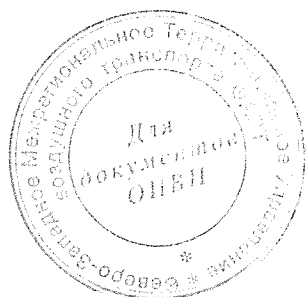
№ п.п.	Наименования аэронавигационных данных (АНД)	Значение элемента АНД	Доказа тельна я докуме нтация
1	2	3	4
11.1.	Границы района посадочной площадки	У посадочной площадки своего района посадочной площадки нет. Посадочная площадка находится в границах диспетчерской зоны аэродрома Воркута.	(3)
11.1.1	Координаты точек боковых границ	-	-
11.1.2	Обозначение точки	-	-
11.1.3	Координаты точки (широта, долгота в градусах, минутах, секундах)	-	-
11.2	Нижняя граница (м)	-	-
11.3	Верхняя граница (м)	-	-
11.4	Класс воздушного пространства в районе посадочной площадки	«С» - во время работы аэродрома Воркута. «G» - вне времени работы аэродрома Воркута	(3)
11.4	Наименование маршрута (при наличии)	-	
11.4.1	Последовательность точек пути маршрута	-	
11.5	Высота перехода (м) (абсолютное значение)	884	(9)
11.6	Высота перехода (м) (относительное значение)	(700)	(9)
11.7	Дополнительная информация, необходимая для организации выполнения полетов на посадочной площадке.	Для выполнения полетов на/с посадочную площадку во время работы аэродрома Воркута необходимо согласование с аэродромом Воркута, подача плана полетов в органы ЕС ОрВД и получение от них разрешения на ИВП.	





## 12. ЗАПРЕТНЫЕ ЗОНЫ, ЗОНЫ ОГРАНИЧЕНИЯ ПОЛЕТОВ, ПОСТОЯННЫЕ ОПАСНЫЕ ЗОНЫ, СПЕЦИАЛЬНЫЕ ЗОНЫ

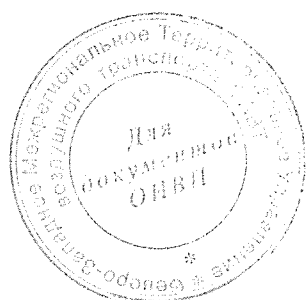
№ п.п.	Наименования аэронавигационных данных (АНД)	Значение элемента АНД	Доказате льная докумен тация
1	2	3	4
12.1	Наименование зоны	-	
12.1.1	Обозначение зоны	-	
12.1.2	Координаты боковых границ или центра зоны (широта, долгота в градусах, минутах и секундах)	-	
12.1.3	Верхняя граница	-	
12.1.4	Нижняя граница	-	
12.1.5	Время действия	-	
12.1.6	Примечание	-	



**13. ДАННЫЕ СРЕДСТВ СВЯЗИ  
ПОСАДОЧНОЙ ПЛОЩАДКИ «Новый Рудник»**

№ п.п.	Наименования аэронавигационных данных (АНД)	Значение элемента АНД	Доказате льная документ ация
<p>На посадочной площадки «Новый Рудник» своих средств связи нет.  На посадочной площадки «Новый Рудник» ОВД осуществляется:  - во время работы аэродрома Воркута - органом ОВД аэродрома Воркута;  - вне времени работы аэродрома Воркута – МДП Воркута.</p>			
1	2	3	4
13.1	Обозначение службы		(9)
13.1.1	Позывной	Воркута-вышка	
13.1.2	Частота Mhz	120,6	
13.1.3	Часы работы (UTC) <sup>1)</sup>	ПН, ВТ, СР, ЧТ, ПТ, СБ: 0300-15.00	
13.1.4	Примечание	-	
13.2	Обозначение службы		(9)
13.2.1	Позывной	Воркута-подход	
13.2.2	Частота Mhz	129,5	
13.2.3	Часы работы (UTC) 1)	03.00 – 18.00	
13.2.4	Примечание	-	
13.3	Обозначение службы		(9)
13.3.1	Позывной	Сивкар-контроль	
13.3.2	Частота Mhz	134,1	
13.3.3	Часы работы (UTC) 1)	Вне регламента работы Воркута-подход	
13.3.4	Примечание		

<sup>1)</sup> UTC – всемирное координированное время.



**14. РАДИОНАВИГАЦИОННЫЕ СРЕДСТВА И СРЕДСТВА ПОСАДКИ  
ПОСАДОЧНОЙ ПЛОЩАДКИ «Новый Рудник»**

№ п.п.	Наименования аэронавигационных данных (АНД)	Значение элемента АНД	Доказательная документация
<b>РНС и средства посадки на посадочной площадке отсутствуют.</b>			
1	2	3	4
14.1	Тип и категория средства	-	-
14.1.1	Магнитное склонение антенны	-	-
14.1.2	Позывной	-	-
14.1.3	Частота	-	-
14.1.4	Магнитное склонение станции	-	-
14.1.5	Координаты места установки антенны (широта, долгота в градусах, минутах, секундах и сотых долях секунды)	-	-
14.1.6	Часы работы (UTC)	-	-
14.1.7	Примечание	-	-



## 15. ПЕРЕЧЕНЬ КАРТ (СХЕМ) ПОСАДОЧНОЙ ПЛОЩАДКИ

1. Карта посадочной площадки (кроки).
2. Карта наземного движения (огни и знаки руления).
3. Карты препятствий в R=5 км от контрольной точки посадочной площадки.
4. Карта маршрутов вылета и прибытия.
5. Карта захода на посадку по приборам.
6. Карты захода на посадку по ПВП.
7. Схема концентрации и перелета птиц в окрестностях посадочной площадки.
8. Схема расположения радиотехнического и метеорологического оборудования на посадочной площадке.
9. Схема продольного профиля оси ВПП посадочной площадки.
10. Схема выполнения маневра для внеочередного захода на посадку или ухода на запасной аэродром.





## 16. ПЕРЕЧЕНЬ ДОКАЗАТЕЛЬНОЙ ДОКУМЕНТАЦИИ

1. Технический отчет по выявлению и геодезической съемке высотных препятствий в системе координат ПЗ-90.02 в радиусе 5 км от КТПП «Новый Рудник»

2. Акт обследования посадочной площадки «Новый Рудник» на соответствие требованиям ФАП «Требования к посадочным площадкам, расположенным на участке земли или акватории», утвержденными приказом Минтранса от 04.03.2011 г. №69.

3. Приказ Минтранса России №253 от 22.09.2011 года «Об утверждении границ зон и районов ЕС ОрВД РФ, границ районов аэродромов, аэроузлов, вертодромов, границ классов воздушного пространства».

4. Приказ Минтранса России №238 от 06.09.2011 года «Об установлении постоянных опасных зон».

5. Приказ Минтранса России №237 от 06.09.2011 года «Об установлении запретных зон».

6. Приказ Минтранса России №337 от 05.09.2012 года «Об установлении зон ограничения полетов».

7. Приказ Минтранса России №273 от 24.10.2011 года «Об утверждении маршрутов обслуживания воздушного движения».

8. Топокарта изд. Ген.штаба, масштаб 1:50000, 1989 года выпуска.

9. Инструкция по производству полетов в районе аэродрома «Воркута»



## 2.1 ПРИЛОЖЕНИЯ

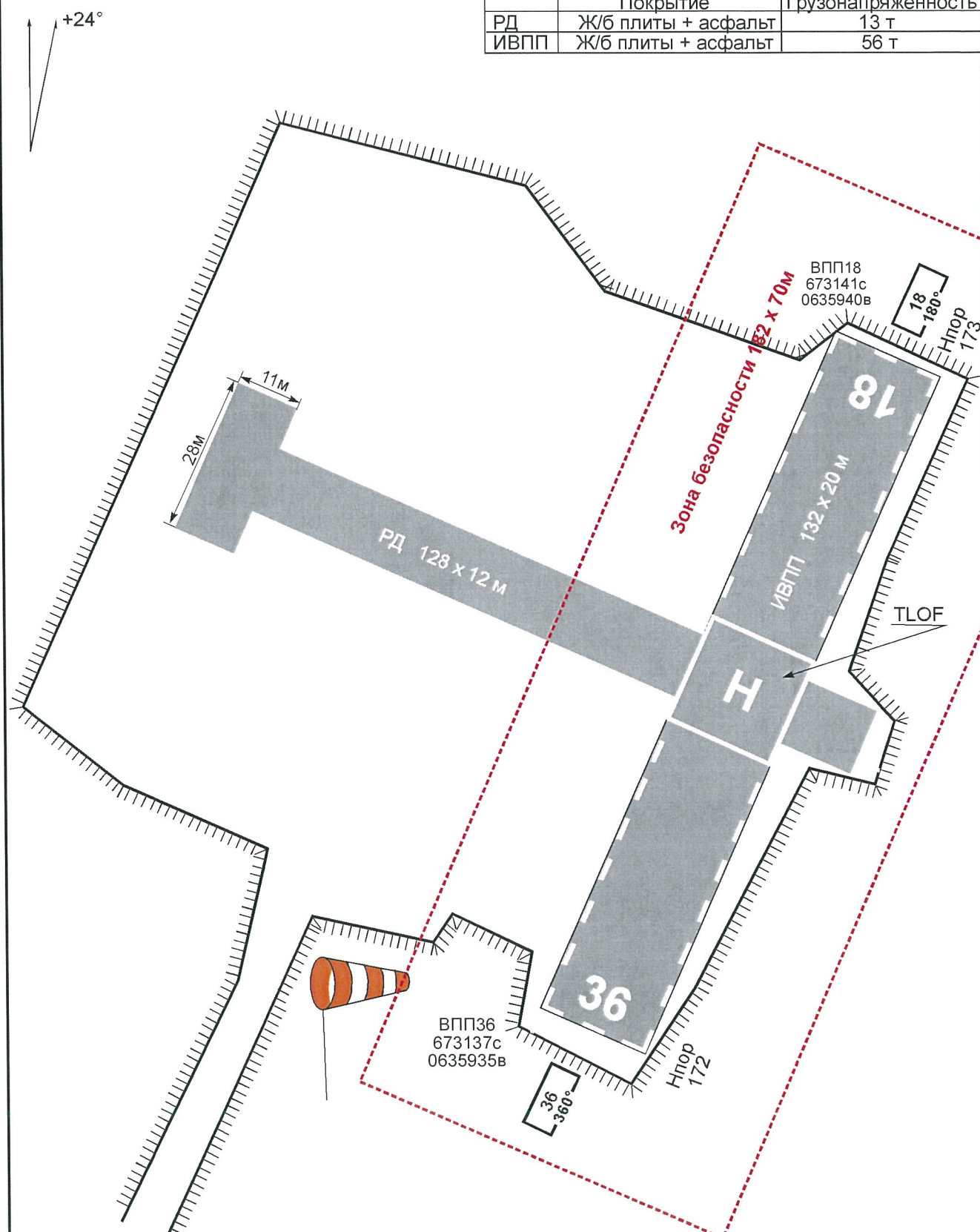


Карта  
посадочной площадки

ВОРКУТА, РОССИЯ  
Новый Рудник

Нпп 172 м

Высоты - метры;	Расстояния - км;	Координаты - ПЗ-90.02
РД	Ж/б плиты + асфальт	Грузонапряженность 13 т
ИВПП	Ж/б плиты + асфальт	56 т



Обозначение TLOF	Координаты TLOF	Превышение TLOF	Грузонапряженность	Размеры TLOF
Н	673159с, 0635937в	72 м	56т	20 x20 м



Карта  
наземного движения  
(огни и знаки руления)

ВОРКУТА, РОССИЯ  
Новый Рудник

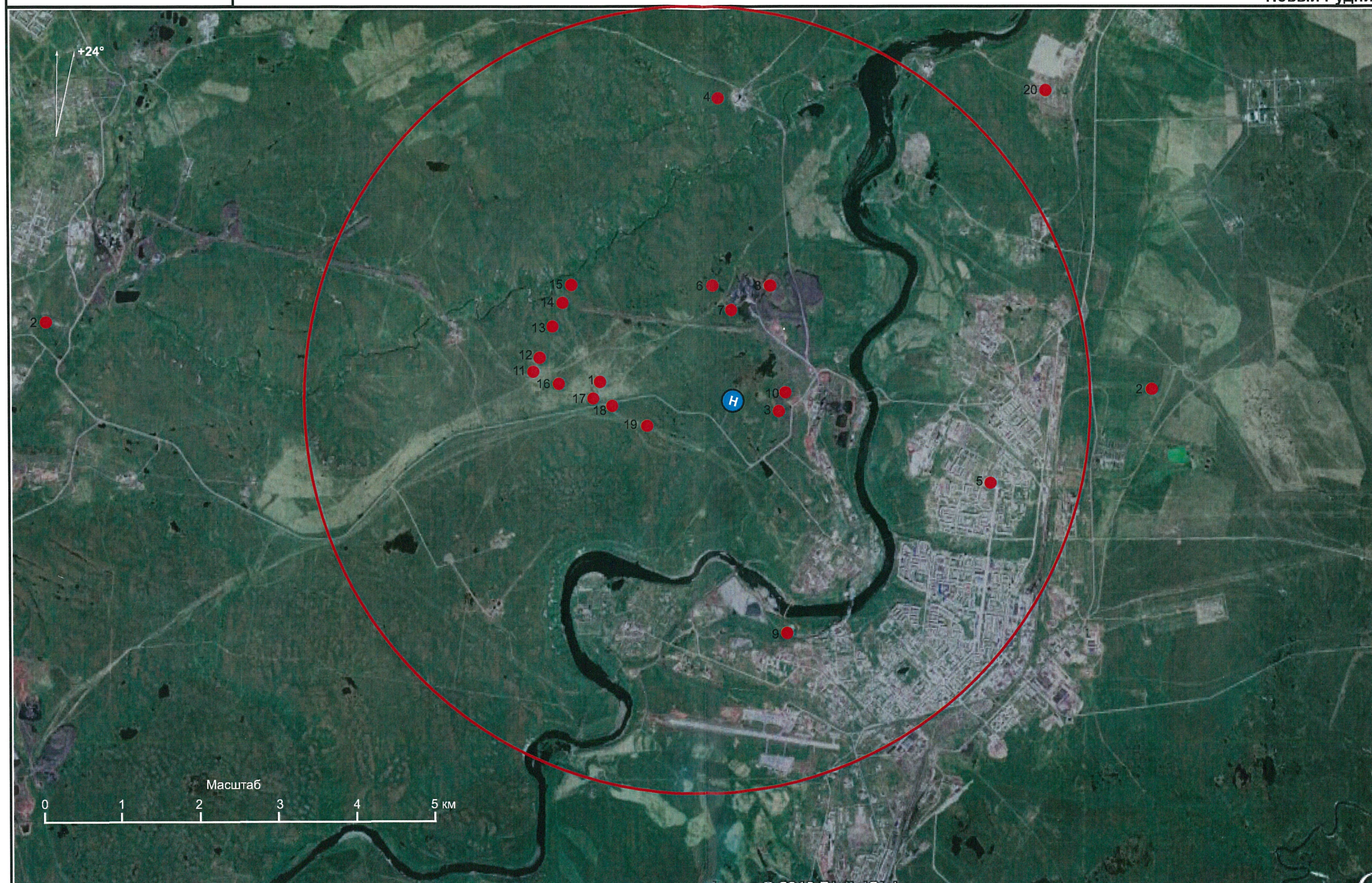
На посадочной площадке огни и знаки руления  
не установлены





Карта препятствий  
в радиусе 5 км от контрольной  
точки посадочной площадки

ВОРКУТА, РОССИЯ  
Новый Рудник





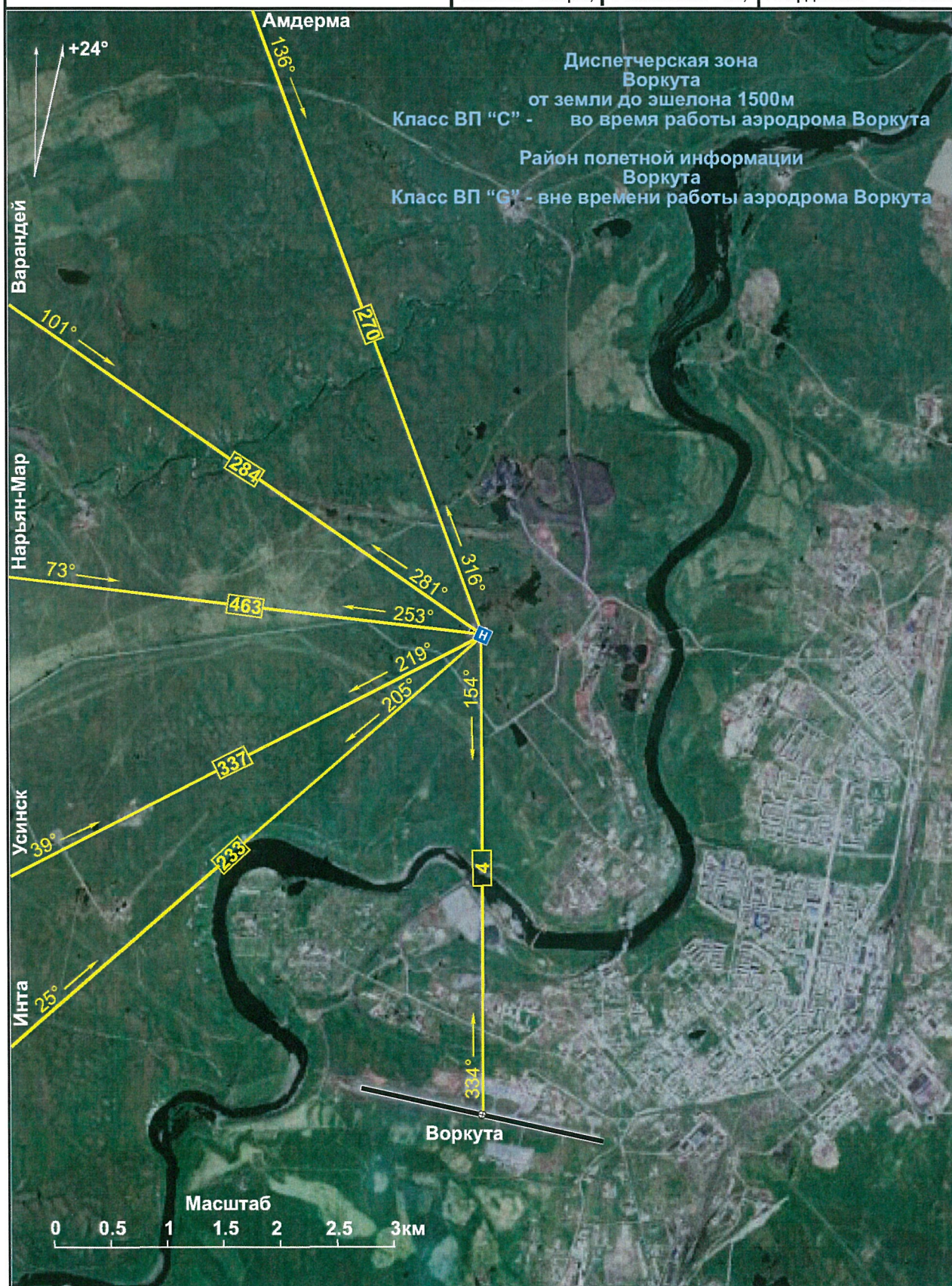


**Карта  
маршрутов вылета и прилета**

Воркута-подход 129.5  
Сивкарь-контроль 134.1

**ВОРКУТА, РОССИЯ**  
**Новый Рудник**  
Нпп 172

Высоты - метры; Расстояния - км; Координаты - ПЗ-90.02







**Карта  
захода на посадку по приборам**

**ВОРКУТА, РОССИЯ  
Новый Рудник**

Высоты - метры;

Расстояния - км;

Координаты - ПЗ-90.02

**Схемы  
захода на посадку по приборам не разрабатывались**





ВОРКУТА, РОССИЯ

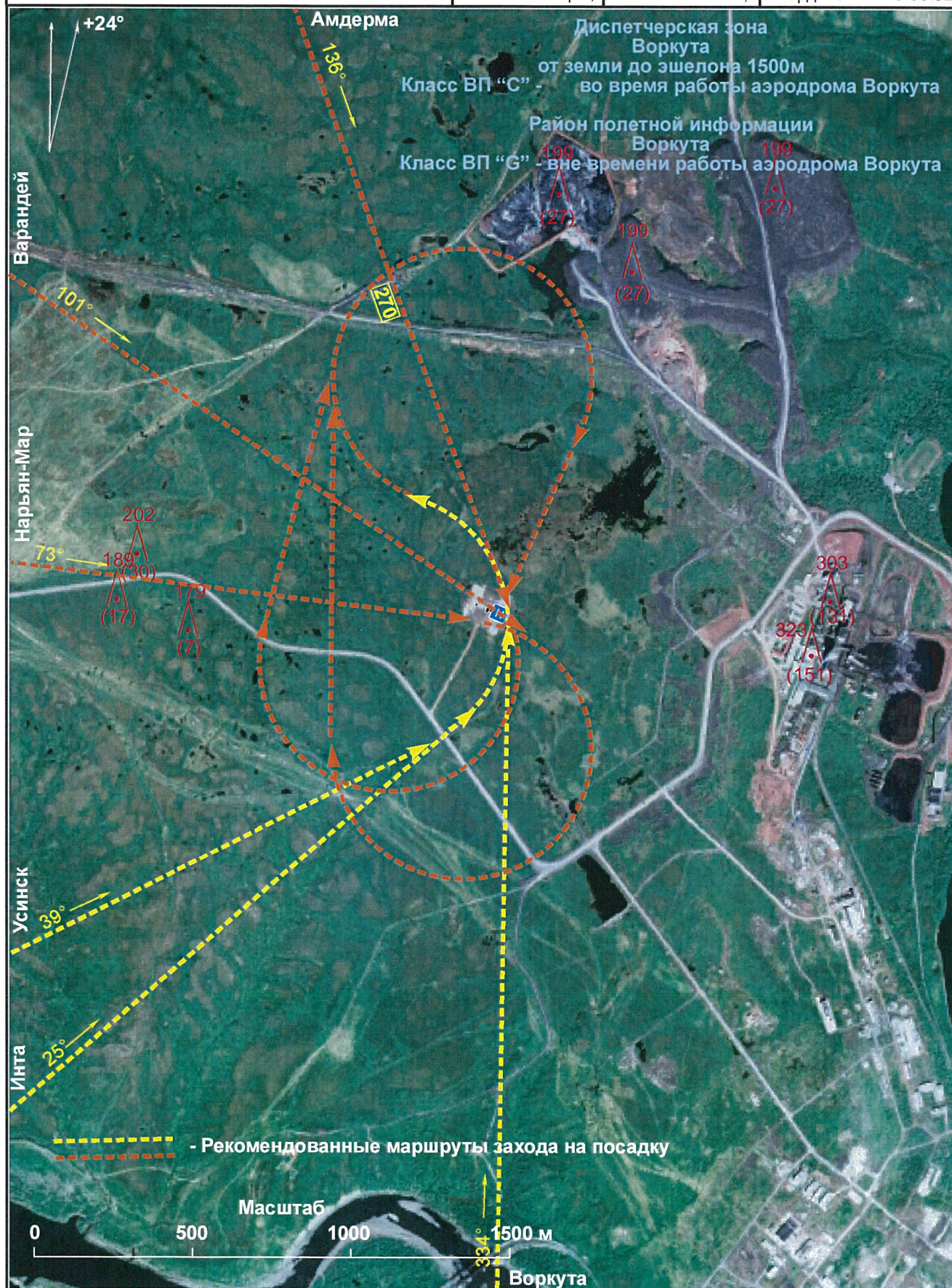
Новый Рудник

ВПП 18 ПВП

Нпор 173

Карта  
захода на посадку по ПВПВоркута-подход 129.5  
Сивкарь-контроль 134.1

Высоты - метры; Расстояния - км; Координаты - ПЗ-90.02









ВОРКУТА, РОССИЯ

Новый Рудник

ВПП 36 ПВП

Нпор 172

Карта  
захода на посадку по ПВПВоркута-подход 129.5  
Сивкарь-контроль 134.1

Высоты - метры; Расстояния - км; Координаты - ПЗ-90.02







Схема  
концентрации и перелета птиц  
в окрестностях посадочной площадки

ВОРКУТА, РОССИЯ  
Новый Рудник

Наблюдения за концентрацией  
и перелетом птиц в окрестностях посадочной площадки  
не производились

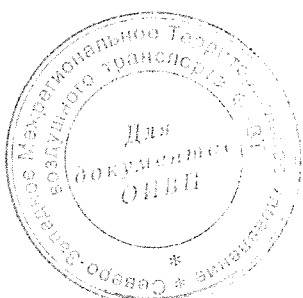


Схема  
размещения радиотехнического  
и метеорологического оборудования

**ВОРКУТА, РОССИЯ**  
**Новый Рудник**

На посадочной площадке  
радиотехническое и метеорологическое оборудование  
не установлено



Схема  
размещения радиотехнического  
и метеорологического оборудования

**ВОРКУТА, РОССИЯ**  
**Новый Рудник**

На посадочной площадке  
радиотехническое и метеорологическое оборудование  
не установлено





Схема  
продольного профиля оси ВПП  
посадочной площадки

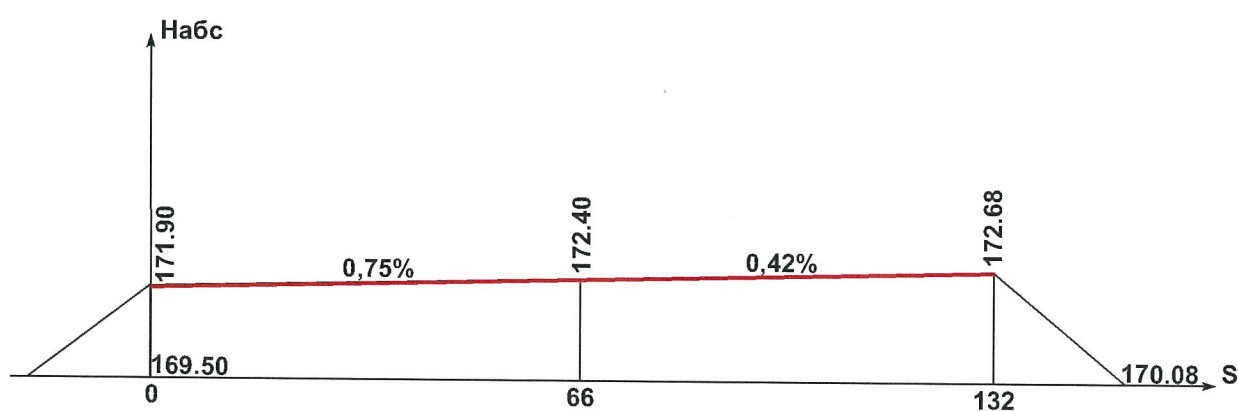
ВОРКУТА, РОССИЯ  
Новый Рудник

Высоты - метры;

Расстояния - км;

Координаты - ПЗ-90.02

Не в масштабе

 $\text{МК}_{\text{пос}} = 360^\circ$ 



**Схема  
выполнения маневра для  
внеочередного захода на посадку  
или ухода на запасной аэродром**

**ВОРКУТА, РОССИЯ  
Новый Рудник**

Высоты - метры;	Расстояния - км;	Координаты - ПЗ-90.02
-----------------	------------------	-----------------------

**Схема не разработана  
ввиду отсутствия зон ожидания в районе  
посадочной площадки**



### 3.1. СПРАВОЧНАЯ ИНФОРМАЦИЯ



## РЕГИСТРАЦИЯ СВЕРОК (ПРОВЕРОК) АНПП

[illegible]

